

Montering af CANVIK Bremseskiveafdrejer A5 og M5

Hvilket adaptersæt skal anvendes?

Vælg det adaptersæt, der passer til gevindet på bremsekaliberboltene. Med maskinen leveres 10 adaptersæt: nr. 1, 3, 7, 8, 9, 11, 12, 13, 48, 60. Nummeret er stanset ind i adapterne, undtagen på den hule adapter nr. 7. Disse 10 sæt passer til de fleste biler. Gevindstørrelsen fremgår af listen over tilbehør. Adaptersæt til mere sjældne boltstørrelser kan rekvireres særskilt.

Eksempel:

Mål bremsekaliberbolten:

Udvendig gevindstørrelse er 8 mm, stigning på gevindet er 1,25 mm

Længden med gevind er 12 mm

Brug adapter nr. 1 (M8 x 1,25 mm L = 12 mm)

Nogle montagehuller for kaliberen er uden gevind. I disse tilfælde anvendes de hule adaptore (adaptersæt nr. 7), fladstål med gevind (nr. 95.1358.114) og passende unbracobolte (pos. nr. 93, 95, 110 eller 111).



Hvilken medbringer skal anvendes?



Sammen med maskinen leveres en 4-huls og en 5-huls medbringer, der passer til navet på de fleste biler.

Til biler med 3-hulsnav, kan særskilt rekvireres en 3-huls medbringer.

Pos. 430



Til udvalgte 4-hjulstrækkere, skal en 6-huls medbringer med forlængerarme anvendes. Der er bl.a. tale om:

MITSUBISHI Pajero
NISSAN Patrol/King Cap
TOYOTA Pick Up/Hilux/Hiace/Land Cruiser
ISUZU Campo/Trooper
FORD Maverick

Pos. 460



Til biler med særligt højt nav (højere end 70 mm), anvendes forlængerbøs for 3, 4, og 5-huls medbringere.

Pos. 470



Til nogle 4-hjulstrækkere, skal en særlig 5-huls medbringer anvendes.

Det drejer sig f.eks. om SUZUKI Grand Vitara.

Pos. 455



Forlængerbøs monteret

Hvornår skal afstandsstykke anvendes?

Maskinen leveres nu med standardarm og afstandsstykke. Kort arm kan rekvireres særskilt.



kort arm
standardarm
afstandsstykke
(20 mm bred)



Når afstanden fra bunden af adapteren til skivens centrum (A-mål) ≥ 58 mm bruges afstandsstykke.

Hvornår skal kort arm anvendes?

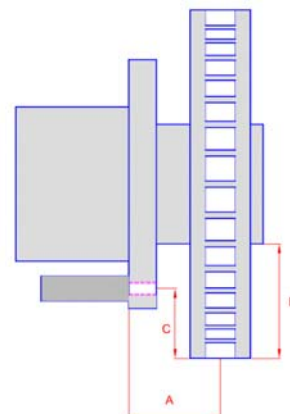
Når bremseskivens flade (**B-mål**) minus afstanden fra adapterhullets centrum til bremseskivens yderkant (**C-mål**) ≥ 30 mm bruges kort arm.

Eksempel:

B: 60 mm - C: 10 mm = 50 mm

50 > 30 => brug kort arm

Ved brug af korte arme kan man komme ud for at adapterne skal monteres på armen, FØR adapterne skrues fast. Dette kan forekomme, hvor der er pladsmangel eller hvor skiverne er så store, at afdrejerhovedet ikke kan skubbes sideværts.



Hvis der er dårlig plads til montering af afdrejer

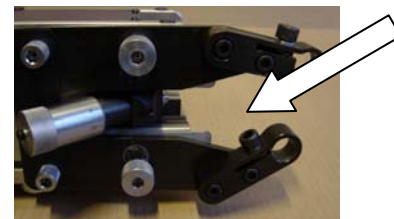
Ved nogle bilmodeller er det p.gr.a. pladsmangel ikke muligt at montere afdrejerens som anvist.

Situation 1:

Der er ikke plads til at spænde unbracoskruen på lasken på adapterarmene, f.eks. p.gr.a. en bærearmer eller et håndbremsekabel, der sidder i vejen. Eksempel: FORD Mondeo baghjul.

Løsning:

Lasken vendes, så unbracoskruen sidder indvendigt. Der er nu plads til at spænde skruen med en unbraco-nøgle.



Situation 2:

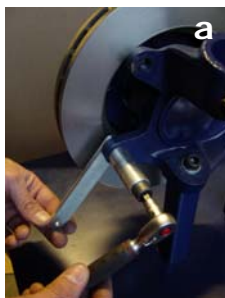
Der er ikke plads til at kunne skubbe afdrejerhovedet sideværts ind over adapterne p.gr.a. for lidt plads i skærmkassen. Eksempel: TOYOTA Avensis baghjul.

Der kan også være tale om tilfælde, hvor der ikke er plads til at skubbe afdrejerhovedet sideværts ind over adapterne p.gr.a. f.eks. en bolt på fjederbenet.

Løsning:

Start med at montere den **nederste** adapter (a) og monter afdrejerhovedet på den nederste adapter (b). Herefter **vippes** afdrejerhovedet **op**, adapteren placeres i **øverste** adapterarm og monteres i kaliberhullet (c).

I nogle tilfælde er det mere hensigtsmæssigt at gøre omvendt: at montere den **øverste** adapter først, vippe afdrejerhovedet ned og efterfølgende montere den nederste adapter.



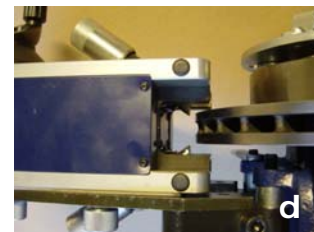
Situation 3:

Der kan være tilfælde, hvor bremseskiven er for stor til at afdrejerhovedet kan monteres sideværts, også selvom armene er skubbet helt frem og der anvendes korte adapterarme.

Løsning:

Løses på samme måde som situation 2.

På samme måde som ved løsning af situation 2, kan det i nogle tilfælde være mere hensigtsmæssigt at montere den **øverste** adapter først: monter afdrejerhovedet på den øverste adapter og vip herefter afdrejerhovedet ned over bremseskiven, som nu er placeret i center mellem platterne (d). Efterfølgende monteres afdrejerhovedet i den **nederste** adapter.



SCANGRIP®

SCANGRIP A/S
Rytterhaven 9
DK-5700 Svendborg
Tlf. +45 6320 6320
Fax +45 6320 6321
scangrip@scangrip.com
www.scangrip.com