



A FIRM GRIP SINCE 1906



GB

Universal Rim Puller for Trucks

D

Spezialwerkzeug für den Ausbau von LKW-Felgen

F

Notice d'utilisation extracteur de jantes PL

E

Extractor de llantas de camiones

DK

Fælgatrækker til lastbilsfælge

RUS

Универсальный Съемник колес для Грузовиков

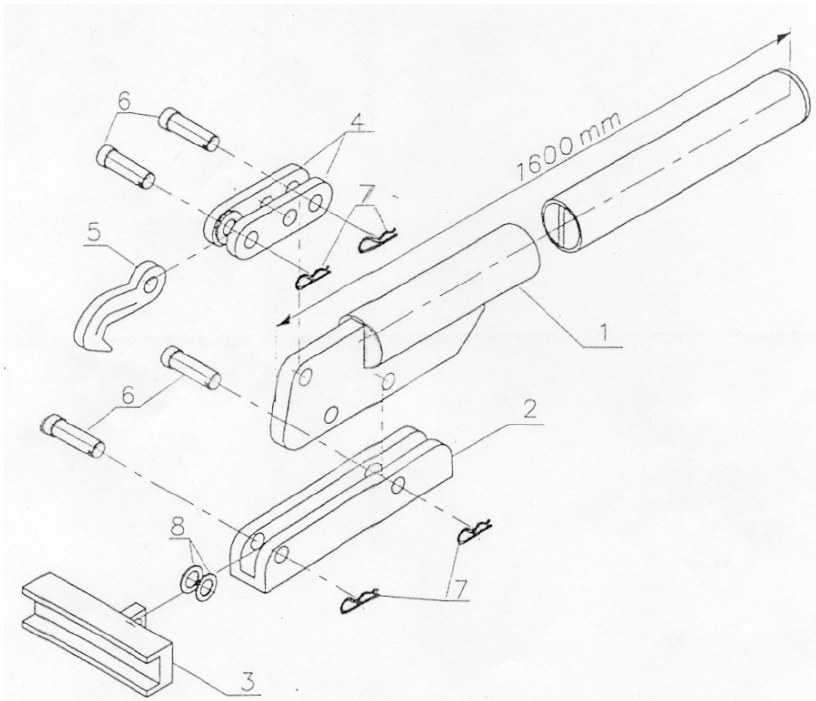
Item No.:

99.2301

Application:

- Special tool for dismounting truck wheels
- Avoid hammering on the rim and damaging it
- Adjustable puller arm for different rim types

Parts:



- 99.2301.01: Puller bar
- 99.2301.02: Adjusting part
- 99.2301.03: Backstop incl. washer (no. 8)
- 99.2301.04: Splices (2 stk)
- 99.2301.05: Puller arm
- 99.2301.10: Pins (4 pcs. No. 6) and split pins (4 pcs. No. 7)

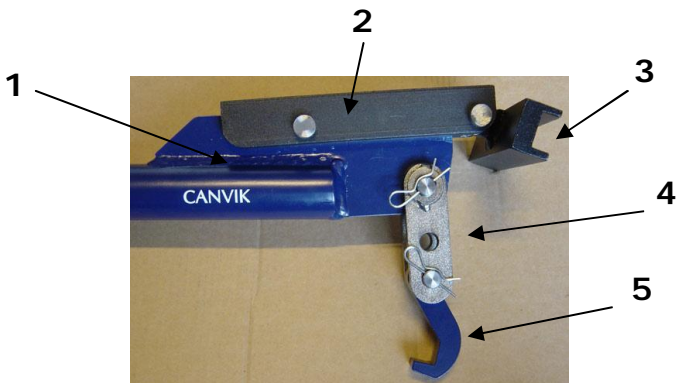


Assembly:

Adjusting part (2) is mounted to the puller bar (1).

Backstop (3) is mounted using pins and split pins.

Puller arm (5) is mounted on the 2 splices (4) using pins and split pins.



Instruction Manual:

All wheel bolts are loosened – not removed.

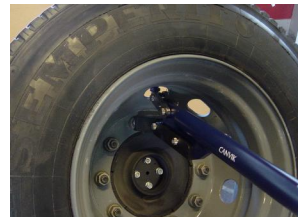
Backstop (3) is placed across two wheel bolts.

The puller bar is raised and the puller arm (5) is placed in the rim gap.

Pull the bar and the rim is pulled loose. If necessary, pull 3 diagonal places on the rim. Turn the wheel 1/3 and place the puller. Continue until the rim is loose. Remove the wheel bolts and the wheel is ready for dismounting.

The stop and the puller arm can be adjusted for different rim designs and sizes.

Turn the puller around 180 degrees to use the tool on the rim type pictured below. Some rim designs, however, make it impossible to use the tool.



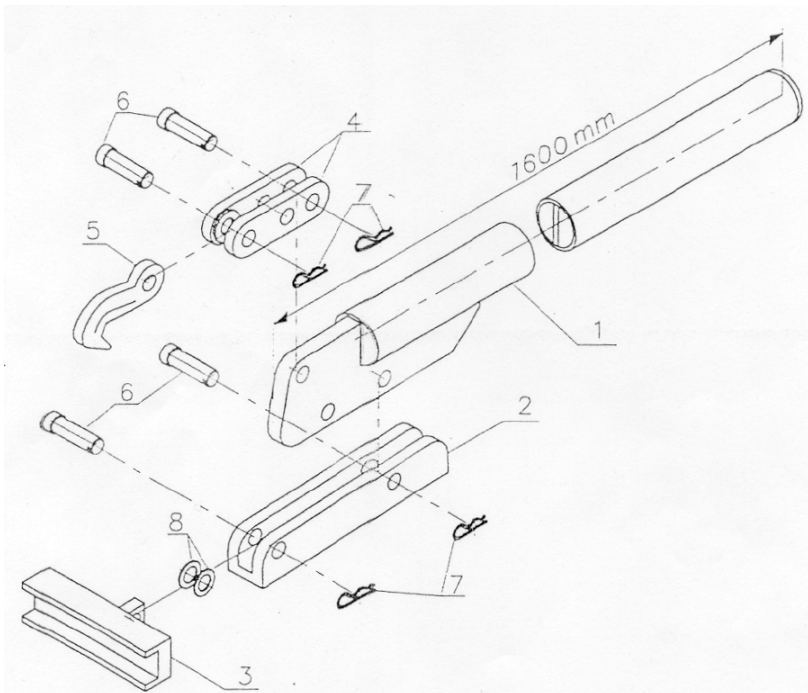
Artikelnr.:

99.2301

Anwendung:

- Spezialwerkzeug für den Ausbau von LKW-Felgen
- Keine Beschädigung der Felge mit Schlagabziehern
- Mit verstellbarem Abzughaken für verschiedene Felgentypen

Teile:



- 99.2301.01: Hebel
- 99.2301.02: Justierplatte
- 99.2301.03: Gegenhalter mit Scheiben (Nr. 8)
- 99.2301.04: Laschen (2 Stück)
- 99.2301.05: Haken
- 99.2301.10: Bolzen Nr. 6 (4 Stück) und Splinte Nr. 7 (4 Stück).

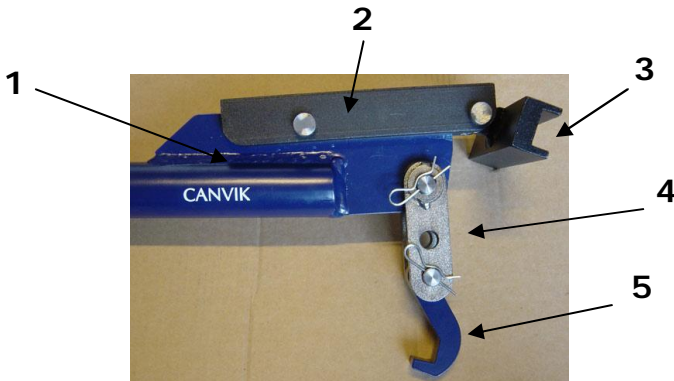


Montage:

Justierplatte (2) am Hebel (1) befestigen (1).

Gegenhalter (3) mit Bolzen und Splinten befestigen.

Haken (5) an den 2 Laschen (4) mit Bolzen und Splinten befestigen.



Arbeitshinweise:

Radmutter lösen - nicht abschrauben.

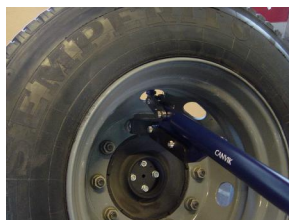
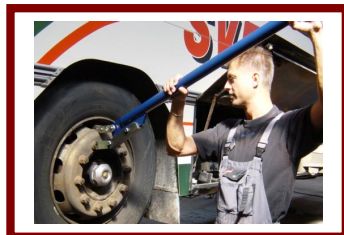
Gegenhalter (3) auf 2 Radbolzen anbringen.

Den Hebel anheben, damit der Haken (5) in einer der Aussparungen in der Radscheibe eingreifen kann.

Den Hebel senken und die Felge abziehen. Das Verfahren ggf. auf 3 gleichmäßig am Rad verteilten Punkten wiederholen. Das Rad um 1/3 drehen und den Felgenabzieher wieder ansetzen. Wiederholen, bis sich das Rad löst. Radmutter abschrauben und das Rad abnehmen.

Der Gegenhalter und der Haken sind für Felgen verschiedener Größen und Formen einstellbar.

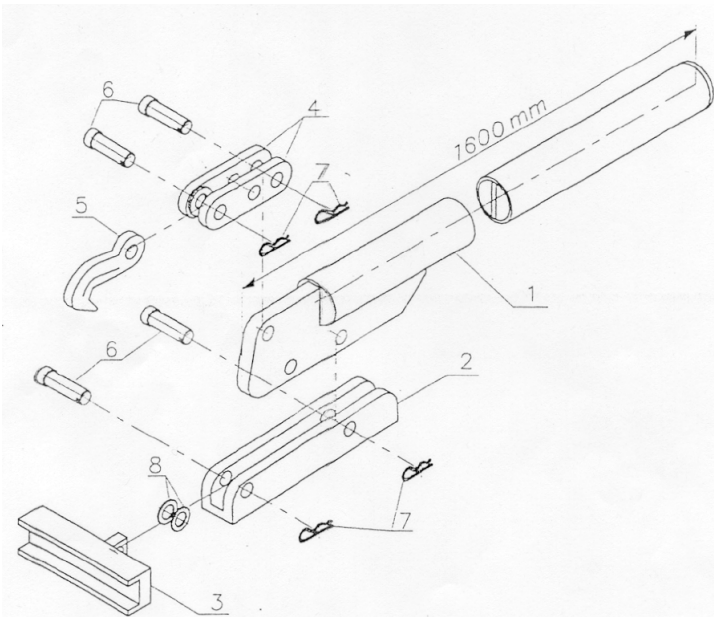
Für nach innen gewölbten Felgen wird der Haken einfach umgedreht. Bei einigen Felgen dieses Typs ist es jedoch nicht möglich den Felgenabzieher, einzusetzen.



Utilisation:

Permet le démontage des roues de camions bloquées
Evite l'utilisation de marteaux pouvant endommager la jante

Réglable pour s'adapter aux différents types de jantes.



Liste des pieces:

99.2301.01: Levier

99.2301.02: Partie réglable

99.2301.03: butée avec rondelles 08

99.2301.04: Biellettes (2 pcs)

99.2301.05: Crochet de traction

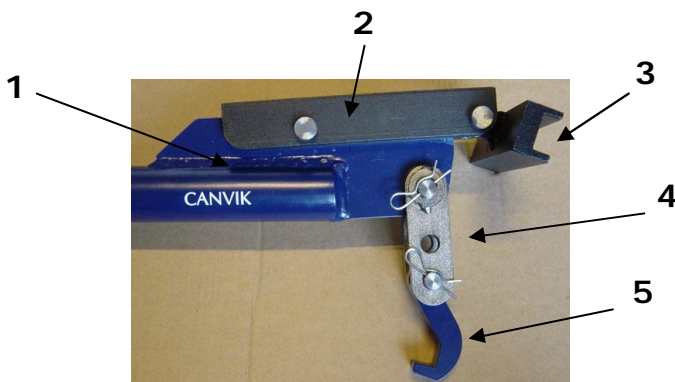
99.2301.10: Axes (4 pcs n°6) et contre-goupilles fendus (4 pcs n°7)

Assemblage:

Monter la pièce 2 sur le levier 1

Monter la butée 3 à l'aide des axes et goupilles

Monter le crochet 5 sur les biellettes 4 à l'aide des axes et goupilles



Utilisation:

Desserrer tous les écrous de la roue, sans les retirer.

Placer la butée 3 sur deux écrous de roue.

Lever le levier vers le haut et accrocher le crochet 5 à la jante
Tirer sur le levier pour débloquer la jante.

Si nécessaire, répéter l'opération en 3 endroits de la roue en la tournant d'un tiers de tour.

Retirer les écrous de roues.

Le crochet 5 peut être mis en position opposée si la jante a une forme inversée.



Nº de artículo:

99.2301

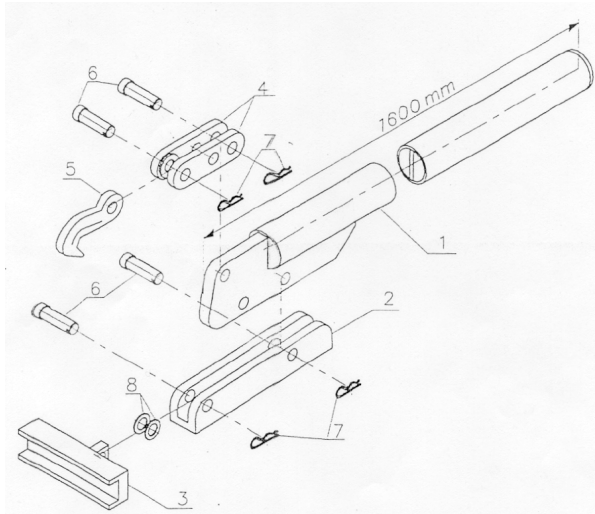
Aplicación:

- Herramienta especial para desmontar llantas de camiones
- Substituye herramienta de percusión, la cual dañara la llanta
- Gancho de extracción ajustable – se puede adaptar a diferentes tipos de llantas



Piezas:

- 99.2301.01: Palanca
- 99.2301.02: Pieza de ajuste
- 99.2301.03: Soporte de contra incluyendo discos (Nº 8)
- 99.2301.04: Eclisas (2 piezas)
- 99.2301.05: Gancho
- 99.2301.10: 4 piezas de clavijas nº 6 con sus 4 chavetas correspondientes nº 7

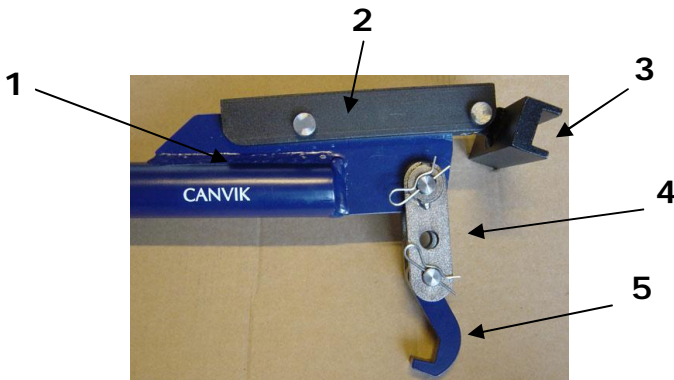


Montaje:

La pieza de ajuste (2) se instala a la palanca (1).

El soporte de contra (3) se instala con las clavijas y las chavetas.

El gancho (5) se instala sobre las dos eclisas (4) con las clavijas y las chavetas.



Instrucciones:

Todos los pernos de ruedas se aflojan – no se retiran.

El soporte de contra (3) se coloca sobre dos pernos de ruedas.



Se sube la palanca y el gancho (5) se coloca en el agujero de la llanta.



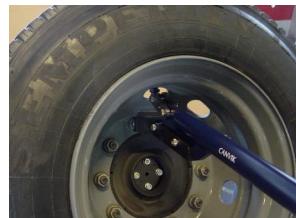
Tirar de la palanca y retirar de la llanta. Eventualmente tirar en tres sitios diagonales de la llanta. Girar de la rueda 1/3 y pon el extractor de llanta. Continuar hasta que la llanta se afloje. Los pernos de ruedas se retiran y se puede desmontar la rueda.



El soporte de contra y el gancho se puede ajustar a medida de la formación y el tamaño de la llanta.



Dar la vuelta al gancho para el tipo de llantas mostrado en la foto al pie de la página. Para algunos diseños de llantas es imposible utilizar el extractor de llanta.



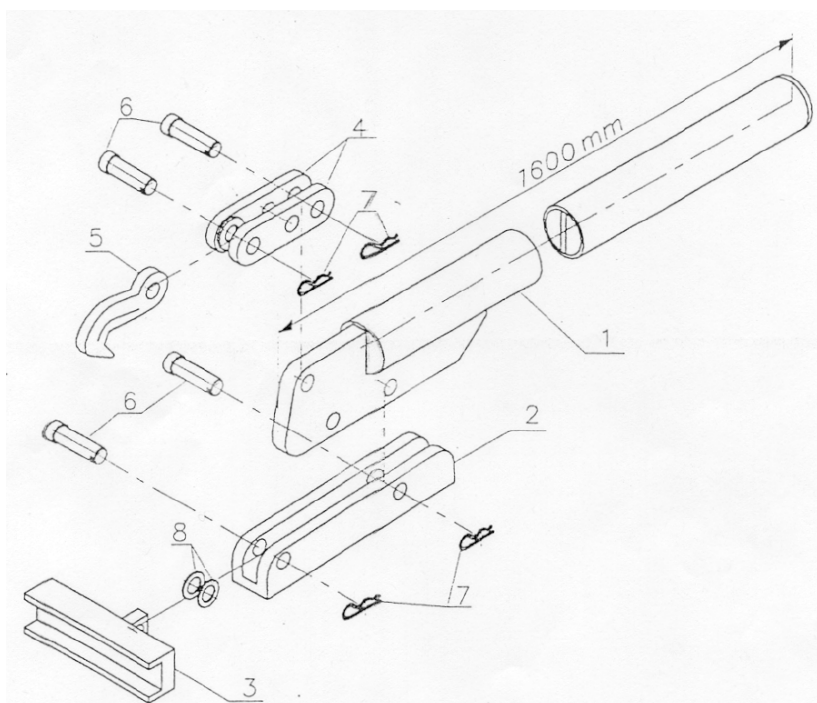
Varenr.:

99.2301

Anvendelse:

- Specialværktøj til demontering af lastbilsfælge
- Erstatte slagværktøj, der beskadiger fælgen
- Justerbar aftrækkerkrog - kan tilpasses forskellige fælgetyper

Dele:



- 99.2301.01: Løftestang
- 99.2301.02: Justeringsstykke
- 99.2301.03: Modhold inkl. skiver (nr. 8)
- 99.2301.04: Lasker (2 stk)
- 99.2301.05: Krog
- 99.2301.10: Stifter 4 stk. nr. 6 med tilhørende 4 stk. split nr. 7

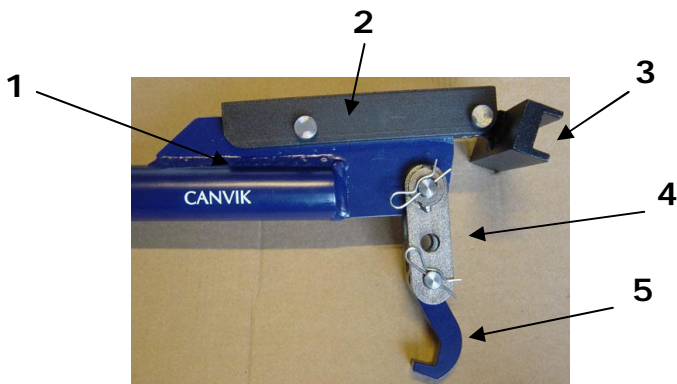


Samling:

Justeringsstykke (2) monteres på løftestangen (1).

Modhold (3) monteres med stifter og split.

Krog (5) monteres på de 2 lasker (4) med stifter og split.

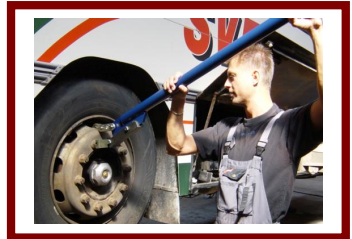


Brugsanvisning:

Alle hjulbolte løsnes – fjernes ikke.
Modhold (3) placeres henover 2
hjulbolte.



Løftestangen vippes op og krogen
(5) placeres i fælgåbningen.

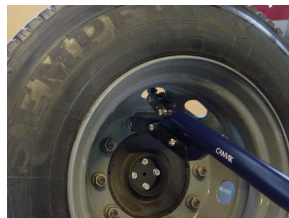


Træk i løftestangen og fælgen
trækkes fri. Træk evt. på 3 diagonale
steder på fælgen. Drej hjulet 1/3 og
sæt fælgaftrækkeren på. Fortsæt til
fælgen løsner sig. Hjulboltene fjernes og
hjulet kan demonteres.

Modhold og krog kan justeres i
forhold til fælgstørrelse og
ud-
formning.



Ved indlagte fælg vendes
krogen. Nogle indlagte fælg
har en udformning, der gør,
at det ikke er muligt at anvende
fælgaftrækkeren.



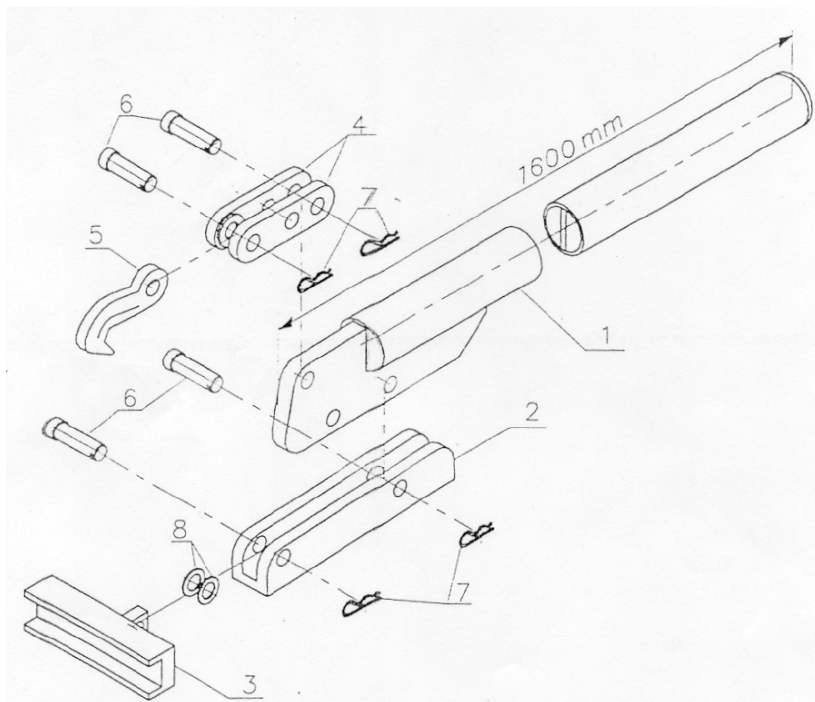
Арт.:

99.2301

Описание:

- Специальный инструмент для того, чтобы демонтировать колеса грузовика
- Избегайте стучать и повреждать колеса
- Инструмент для различных типов колес

Части:



- 99.2301.01: Съемная труба
- 99.2301.02: Регулируемая часть
- 99.2301.03: упор для съемной трубы
- 99.2301.04: фиксатор крюка (2 шт)
- 99.2301.05: съемный крюк
- 99.2301.10: Фиксаторы (4 Шт. Номер 6) (4 Шт. Номер 7)

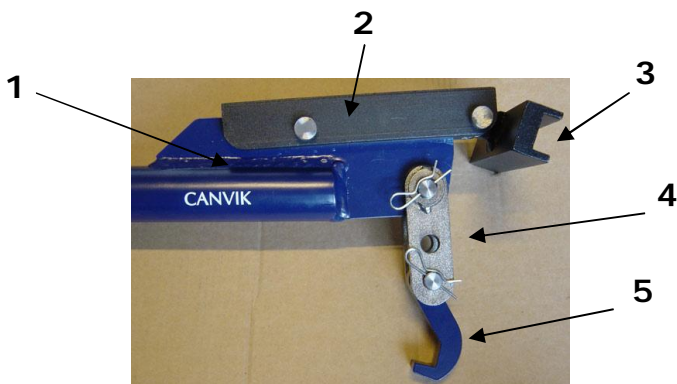


Сборка:

Регулируемая деталь (2) монтируется на съемной трубе (1).

Упор (3) монтируется, используя булавки и фиксаторы.

Съемочный крюк (5) монтируется на держателе (4), используя фиксаторы.



Инструкция:

Все болты колеса ослаблены – не удаленные.

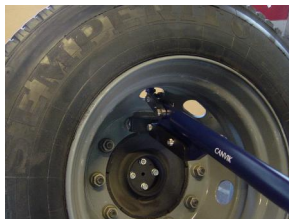
Упор (3) помещен поперек двух болтов колеса.

Упор поднят и крюк (5) помещен в промежуток обода.

Нажимайте на съемочную трубу так, чтобы крюк натянулся. В случае необходимости, используете инструмент не в одном а в нескольких местах. Поверните колесо на 1/3 и снова повторите операцию. Продолжайте до тех пор пока обод не освободится. Удалите болты колеса и колесо готово к демонтажу.

Монтажный крюк может быть использован для ободов различных размеров.

Поверните крюк приблизительно 180 градусов, чтобы использовать инструмент по типу обода, так как изображено ниже. Некоторые типы ободов, однако, лишают возможности использовать инструмент.



Scangrip A/S
Rytterhaven 9
DK-5700 Svendborg
www.scangrip.com
scangrip@scangrip.com
Tel.: +45 6320 6320
Fax: +45 6320 6321

6.2008